

Totuart



**NEOROMANTYZM**  
**MACIEJA RAUCHA**

# MACIEJ RAUCH



Maciej Rauch urodził się w 1988 roku i jest absolwentem Akademii Sztuk Pięknych w Gdańsku. Uprawia malarstwo i grafikę oraz tworzy instalacje, wideoklipy oraz muzykę eksperymentalną. Stylistyka jego twórczości oscyluje między tzw. realizmem magicznym a surrealizmem. Laureat licznych nagród oraz wyróżnień, w tym m.in. konkursu Artystyczna Podróż Hestii. Dotychczas jego twórczość była prezentowana na kilkunastu wystawach w kraju i za granicą, a najważniejsza wystawa „Inne Dni/The Other Days” w Centrum Sztuki Współczesnej w Zamku Ujazdowskim w Warszawie otrzymała nagrodę publiczności dla najciekawszej wystawy w konkursie „Project Room 2021/2022”.

Wystawa twórczości Macieja Raucha to podróż w głąb tajemniczego i metafizycznego świata, w którym granice między rzeczywistością a wyobraźnią ulegają zatarciu. Artysta czerpie inspiracje z romantycznej fascynacji naturą i z symbolizmu, tworzy kompozycje nasycone aurą niesamowitości, niekiedy melancholii. Na pierwszy rzut oka kompozycje wydają się proste do rozszyfrowania, lecz skrywają bogatą symbolikę, którą każdy może odczytać na swój sposób.



Ladies in Sunflowers  
*Damy w słonecznikach*

100 x 150 cm  
olej na płótnie



Lady with a watermelon  
*Dama z arbuzem*

120 x 100 cm  
olej na płótnie



Lady with a Burdock in Hair  
*Dama z rzepami w włosach*

100 x 80 cm  
olej na płótnie

Nieodłącznym elementem malarstwa Raucha są motywy roślinne i zwierzęce – motyle, świetliki, zające czy nietoperze, niekiedy ukazane w niepokojącej, niemal drapieżnej odsłonie. Charakterystyczne dla jego twórczości są także malownicze przedstawienia nieba, nocne gwiazdne tła, które przywodzą na myśl kosmiczny absolut, a w innym przypadku oniryczne pejzaże zachodzącego słońca w odcieniach różu i pomarańcza.



Lady in the Rose Garden  
*Dama w różanym ogrodzie*

100 x 100 cm  
olej na płótnie





Lady in the Cherry Garden  
*Dama w wiśniowym ogrodzie*

100 x 100 cm  
olej na płótnie



Secret in the Rose Garden  
*Sekret w różanym ogrodzie*

100 x 80 cm  
olej na płótnie



Paradise  
*Raj*

80 x 100 cm  
olej na płótnie



Summertime IV

100 x 80 cm  
olej na płótnie

Bohaterowie jego obrazów często pozbawieni są twarzy – jak mówi sam artysta, mają ułatwić odbiorcom utożsamienie się z przedstawionymi scenami. Tytułowe „Damy” z obrazów Raucha wydają się być zagubione w świecie sennych marzeń, oddzielone od widzów kurtyną z włosów, nie dające poznać się do końca. W innym przypadku powydzierane twarze zastąpione kosmicznymi pejzażami stają się swego rodzaju portalami do innego świata.



Fireflies  
*Świeliki*

100 x 80 cm  
olej na płótnie



Cosmic Hare  
*Kosmiczny zajac*

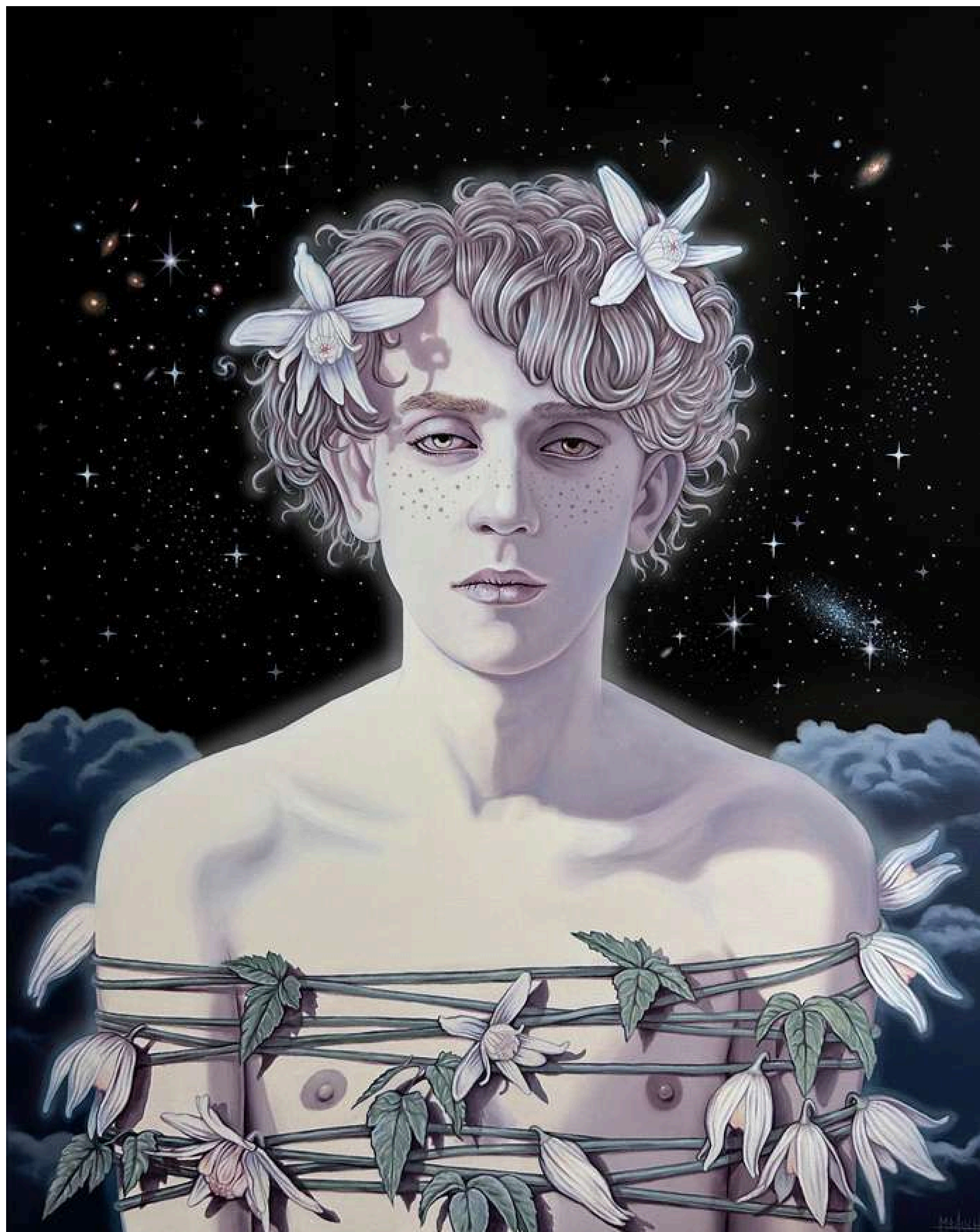
średnica 30 cm  
olej na płótnie



Blue blood  
*Błękitna krew*

65 x 81 cm  
olej na płótnie





Sleepwalker  
*Lunatyk*

100 x 80 cm  
olej na płótnie



Dolly Boy

100 x 80 cm  
olej na płótnie

Maciej Rauch, jako współczesny romantyk, wprowadza odbiorcę w świat silnego subiektywizmu i emocji. Jego malarstwo to wyraz tęsknoty za idealnym, nieosiągalnym światem, to ucieczka w przestrzeń marzeń, a czasami mrocznych zakamarków wyobraźni. Jego sztuka to również refleksja nad współczesnym wyobcowaniem i pragnieniem powrotu do natury. Prace artysty otwierają przed widzem drzwi do metafizycznych tajemnic i skłaniają do poszukiwań poza granicami racjonalnego poznania. Artysta buduje swój przekaz za pomocą symboli, które po wnikliwej analizie mogą budzić sprzeczne emocje. Z pozoru niewinne zwierzęta nabierają drapieżnych cech, a bajkowe krajobrazy kryją elementy niepokoju. Wystawa malarstwa Macieja Raucha to zaproszenie do podróży w głąb własnej wrażliwości, ku temu, co ulotne, magiczne, tajemnicze i dwuznaczne.



King of the Night  
*Król nocy*

100 x 100 cm  
olej na płótnie



Dionysus  
*Dionízos*

100 x 80 cm  
olej na płótnie



Nightly Rendezvous  
*Nocne spotkanie*

80 x 100 cm  
olej na płótnie



Messenger  
*Posłaniec*

50 x 70 cm  
olej na płótnie

2025

---

Galeria Sztuki  
Dom Aukcyjny

**ToTu**art