

Totuart



RENESANS FIGURACJI

MALARSTWO LESZKA ŻEGALSKIEGO

29.09 – 17.10.2023, pon. – sob. 11:00 – 19:00 WERNISAŻ: 28 września (czwartek), godz. 19:00
Centrum Praskie Koneser, Plac Konesera 10A, Warszawa

intesa
KANCELARIA
MAŁKOWSKI WOJDAK
I PARTNERZY
RADCY PRAWNI

CZŁONEK STOWARZYSZENIA
SAMP
STOWARZYSZENIE
ANTYKWARIALNYCH
I MARSZANDÓW
POLSKICH

LESZEK ŻEGALSKI



Leszek Żegalski, znany również jako Maestro Leszek Michał Anioł Buonarrotti Żegalski, urodził się w 1959 roku na Śląsku Cieszyńskim. Uczeń Jerzego Dudy-Gracza na Akademii Sztuk Pięknych w Katowicach. Dyplom uzyskał na krakowskiej Akademii Sztuk Pięknych. W 1983 roku – wraz z malarzami Piotrem Naliwajką i Januszem Szpytem – założył Grupę Trzech, tzw. Tercet Nadęty, oraz czasopismo „Bengal Częstochowski”, w którym Maestro szokował manifestami i publikował prekursorskie reklamy. W 1988 roku otrzymał prestiżowe Grand Prix Ogólnopolskiej Wystawy Młodej Plastyki „Arsenał ‘88” (którą odwiedziło 100 tysięcy widzów!) i zachwyty międzynarodowego jury, w tym Franciszka Starowieyskiego i Romana Opałki. Pod koniec lat osiemdziesiątych wyjechał do Niemiec, następnie mieszkał i tworzył w Belgii, aby kilka lat temu wrócić do Polski. Brał udział w najważniejszych artystycznych wydarzeniach w Europie: Targasz Sztuki BIAF w Barcelonie, Targach Sztuki Basel i corocznej wystawie malarstwa figuratywnego „Figuration Critique” w Grand Palais w Paryżu. Ma w swoim dorobku ponad 200 wystaw indywidualnych i grupowych w wielu krajach Europy, w Stanach Zjednoczonych, Kanadzie i Japonii. Jego śmiałe realizacje malarstwa ściennego i plafonowego znajdują się w hotelach, prywatnych rezydencjach na terenie Niemiec, Włoch, Francji i Szwajcarii, a jego prace sztalugowe i na plandekach w dziesiątkach kolekcji prywatnych.

Żegalski nie zauważa niczego, co się wydarzyło w latach 60. czy 70.
Świadomie pomijając to wszystko, jest dla mnie fascynującym barbarzyńcą.

Roman Opałka

Leszek Żegalski pojawia się na artystycznej scenie w połowie lat osiemdziesiątych minionego wieku, kiedy bardzo dobrze ma się abstrakcja. Wykonane z rozmachem, wielkoformatowe plandeki z kompozycjami figuralnymi szczególnie wtedy miały w sobie coś wręcz wstrząsającego. Patrząc z punktu widzenia dzisiejszego widza, mają w sobie efektowność renesansowo-barokowych fresków połączoną ze współczesnym murałem. Właściwa dla twórczości Żegalskiego jest jego wybitna erudycja w zakresie historii malarstwa i ikonografii. Zręcznie wykorzystuje tradycję i warsztat sztuki dawnej na potrzeby swojej własnej, nowoczesnej. Zaprzęga dawne wzorce ikonograficzne do współczesnych tematów. Postacie mitologiczno-biblijne zastępuje wyrazistymi bohaterami wyjętymi z ulic miast i swojej wyobraźni, a dawne atrybuty tych pierwszych znakami drogowymi

bądź elementami znanymi z popkultury.

W elementach martwych natur, obok cytryn czy owoców granatu, występuje puszka Pepsi. Rumaki podmienia na konie mechaniczne – motocykle, a zbroje na kombinezony i jeansy. Miejsce subtelnych, kobiecych personifikacji zajęły kobiety wampy, prostytutki, czasem senne muzy... W efekcie Żegalski zaskakuje widza, prowokuje, a wreszcie i ironizuje.

W latach osiemdziesiątych jego twórczość wpisywała się w nurt tzw. neorealizmu egzystencjalnego, a samego Żegalskiego określano mianem jego czołowego przedstawiciela. I rzeczywiście u Maestro walory estetyczne są jedynie tłem dla rozważań natury psychologicznej.

Fragment tekstu kuratorskiego autorstwa
D. Zielińskiego

Wolność

1987



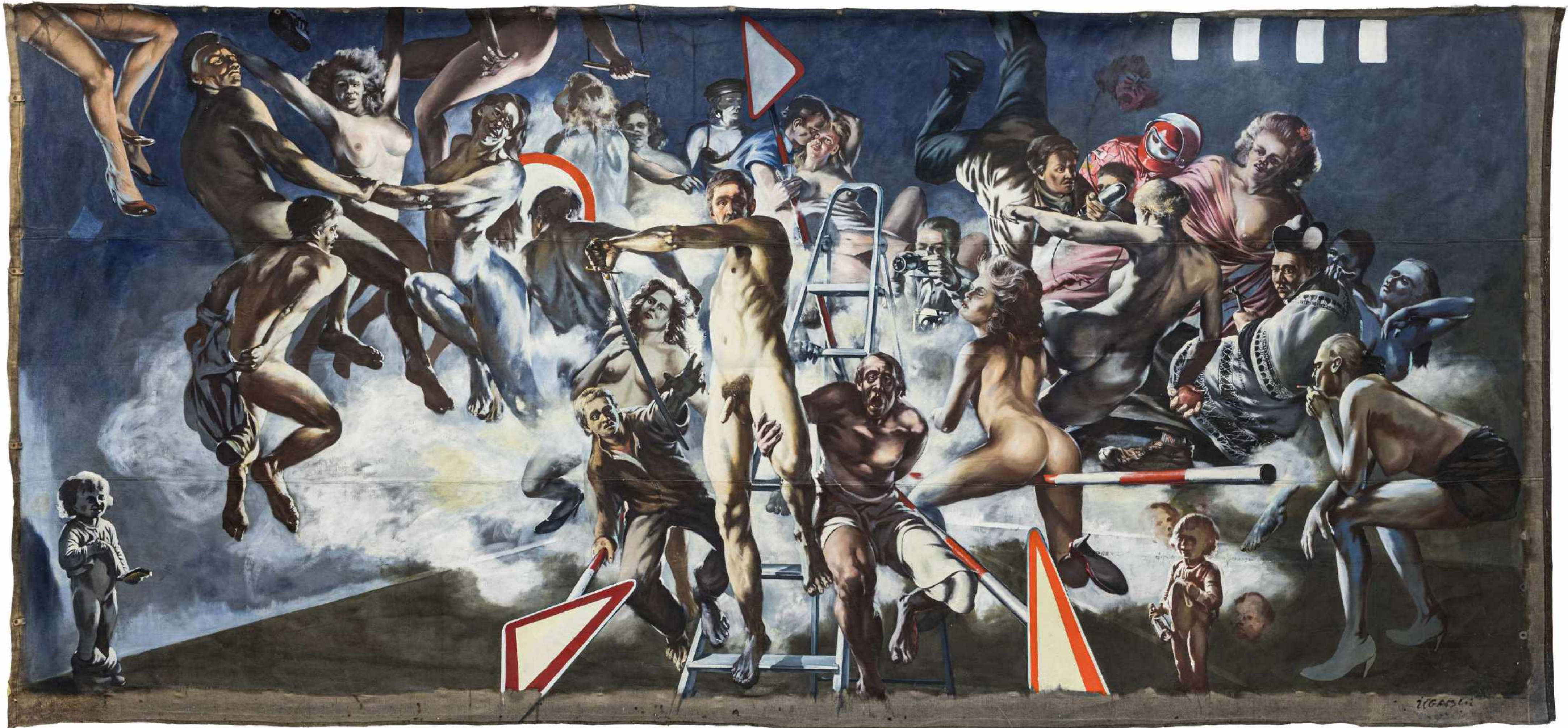
olej na plandece
210 cm x 510 cm



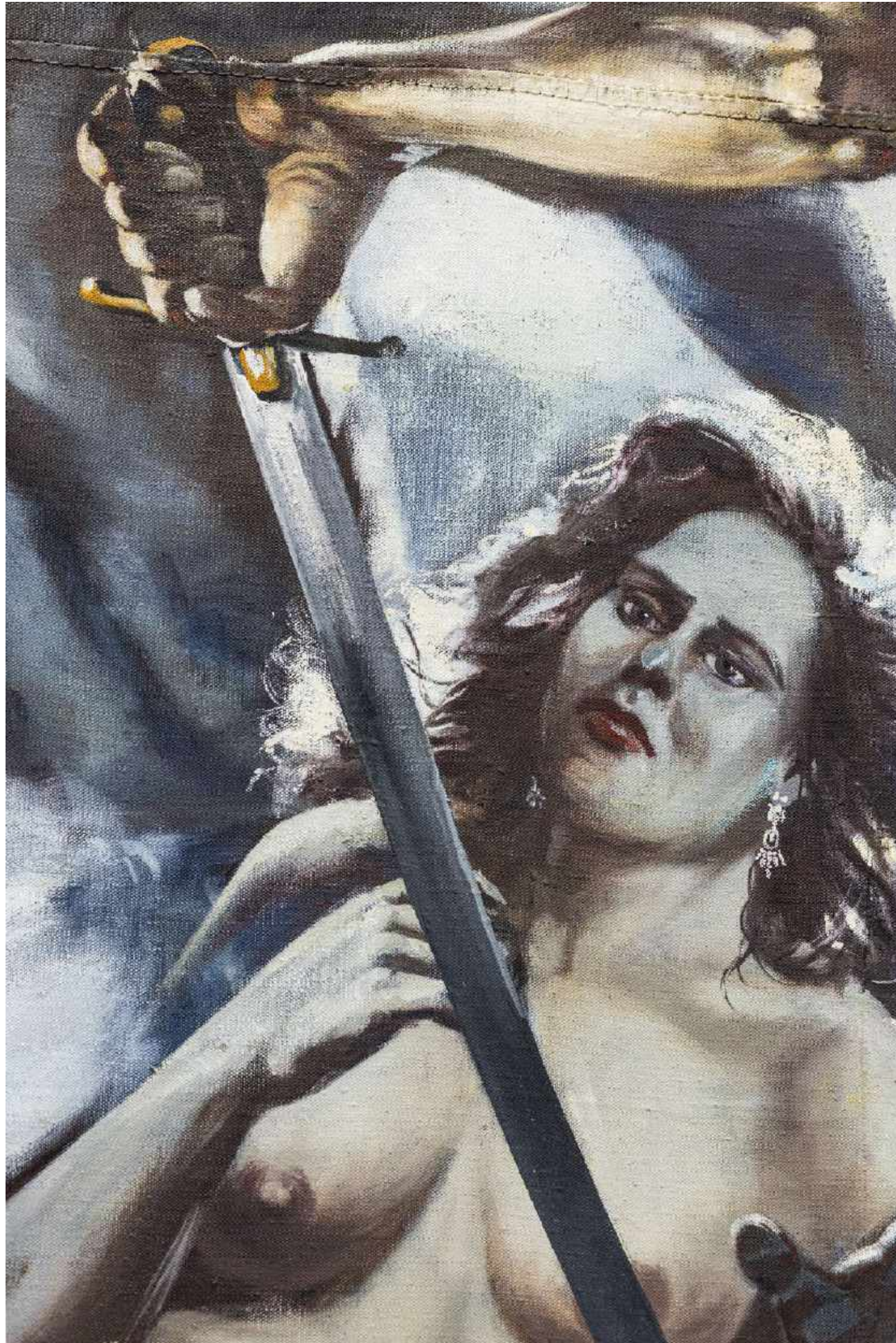


Błędne koło

1990



olej na plandece
301 cm x 645 cm



Malarstwo Żegalskiego ma jeszcze jedną ciekawą właściwość. Jeżeli by rozpatrywać artystyczną twórczość pod względem dostępności i odbioru, jest ona z całą swoją złożonością czytelna również za granicą. Jej przesłanie i zawarte w niej ukryte sensy zdają się mieć charakter uniwersalny. I chociaż przymiotnik „renesansowy” jest współcześnie niejednokrotnie nadużywany w środowisku artystycznym, to w odniesieniu do twórczości Żegalskiego jego użycie ma swoje głębokie uzasadnienie – szczególnie ostatnio, kiedy obserwujemy u artystów, odbiorców, kolekcjonerów ponowne odradzanie się figuratywnej wrażliwości, podziwu dla wiedzy, umiejętności, dobrego warsztatu.

Fragment tekstu kuratorskiego autorstwa
D. Zielińskiego

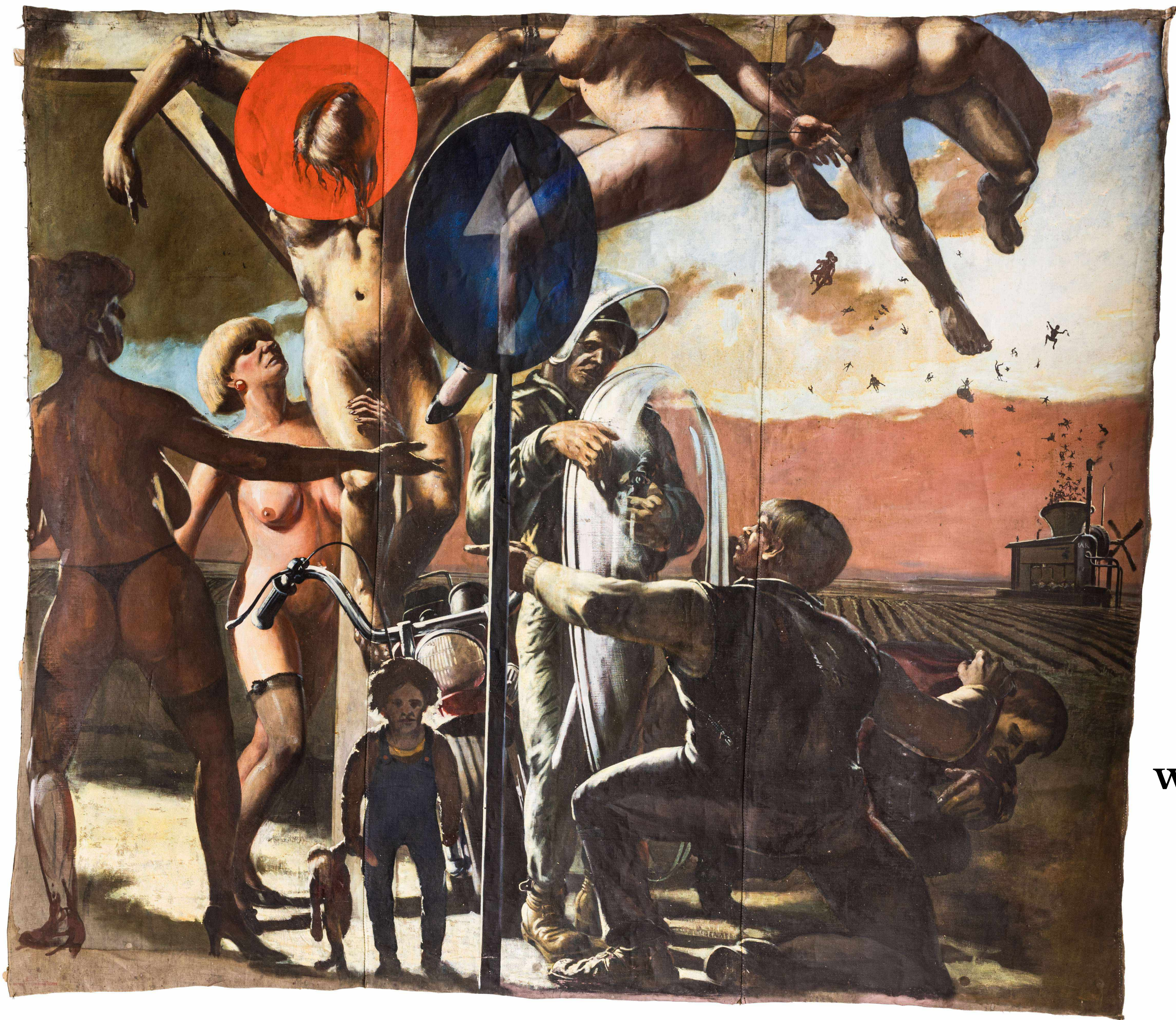






W tej sztuce, w jej jądrze, jest coś na kształt „słowiańskiej duszy”, owego specyficznego wschodniego mistycyzmu, dostojewszczyzny – cierpienia i wzniosłości ukazanych bez patosu w realnym otaczającym świecie, z jego pięknem widzianym przez brud.

Mirosław Daszkiewicz

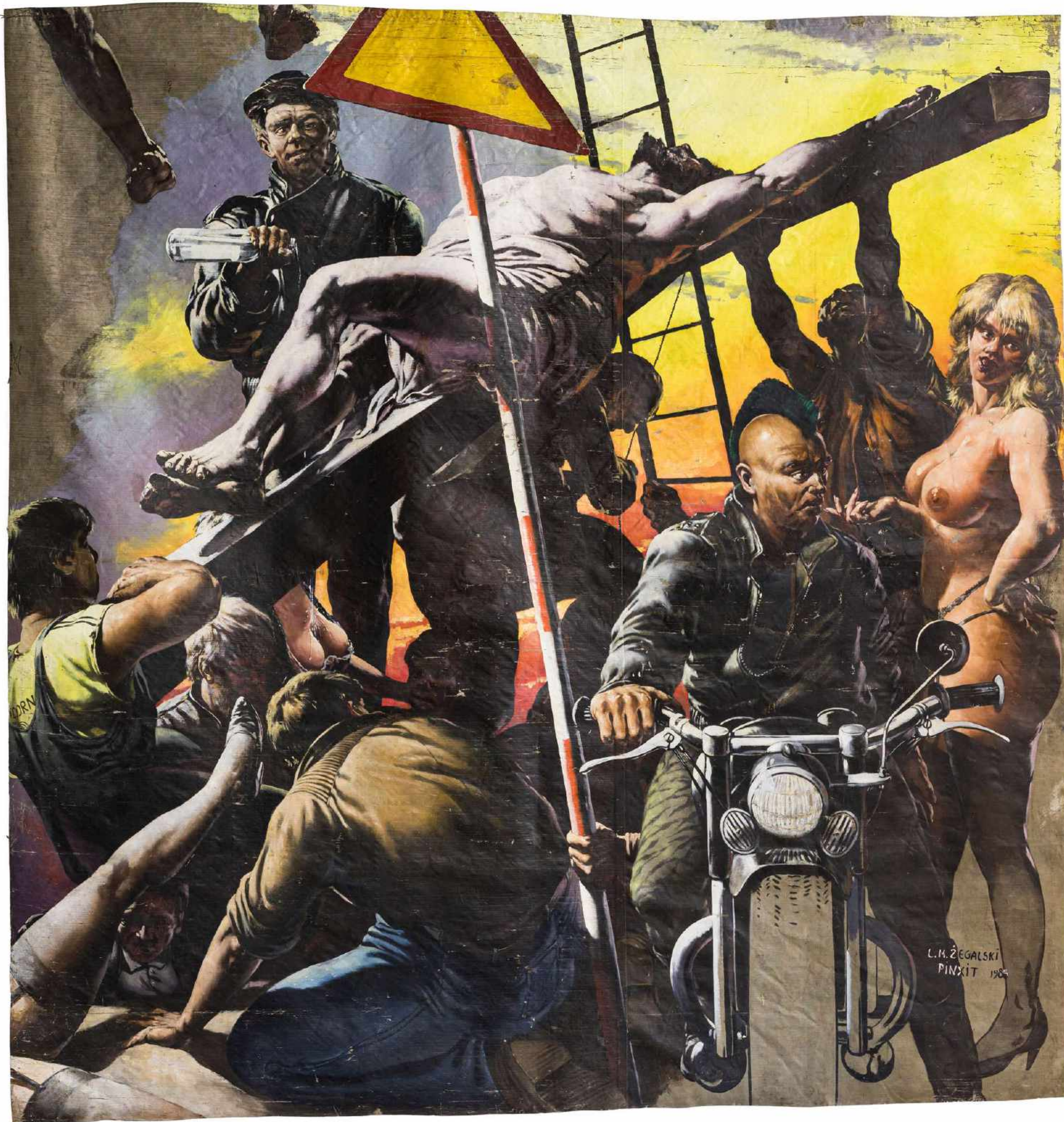


Kuszenie...
w hołdzie M. Scorseese

1989

olej na plandece
250 cm x 300 cm





Małomówne rzą nieskoro

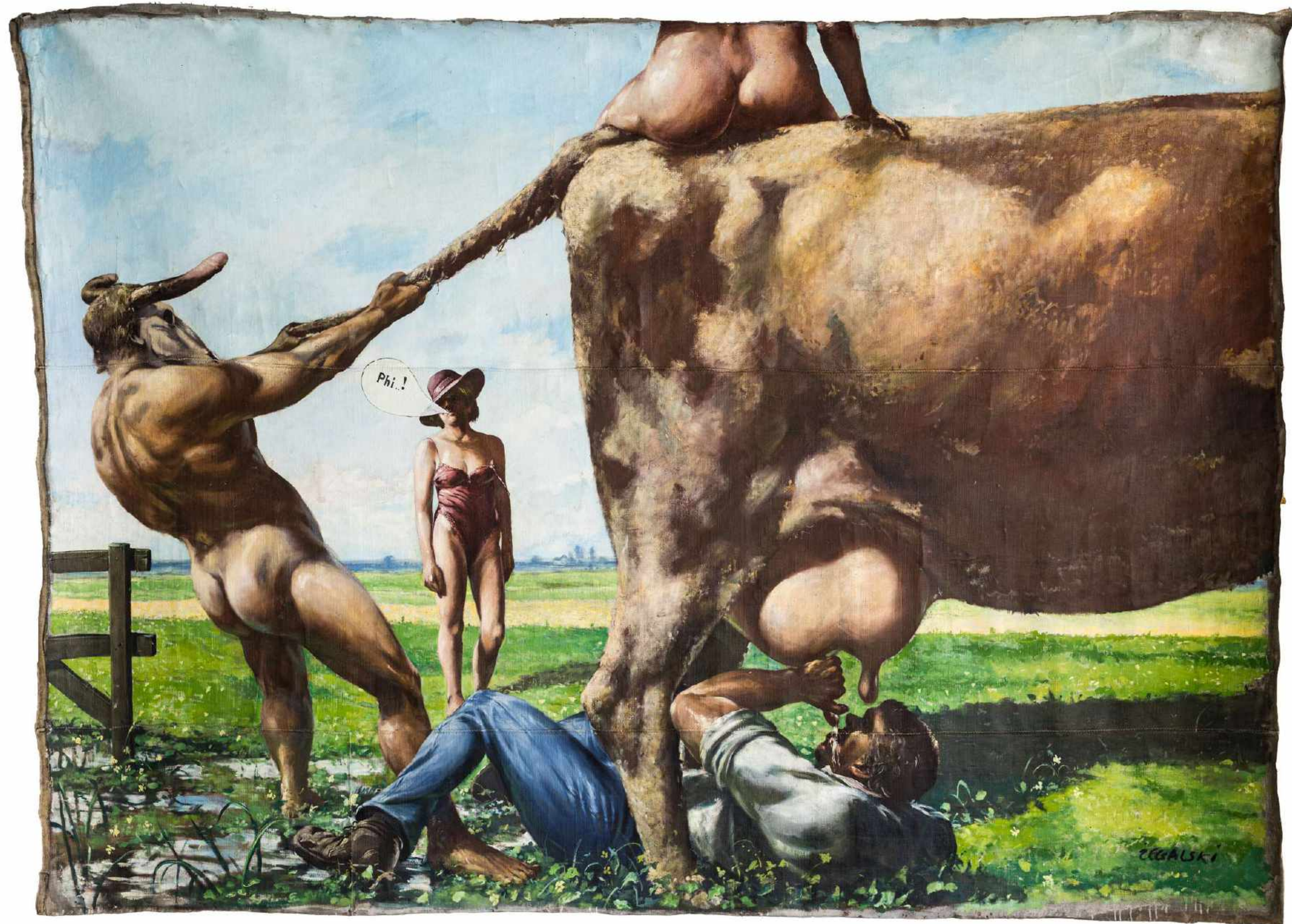
1987

olej na plandece
250 cm x 240 cm



PHI

1989



olej na plandece
250 cm x 360 cm

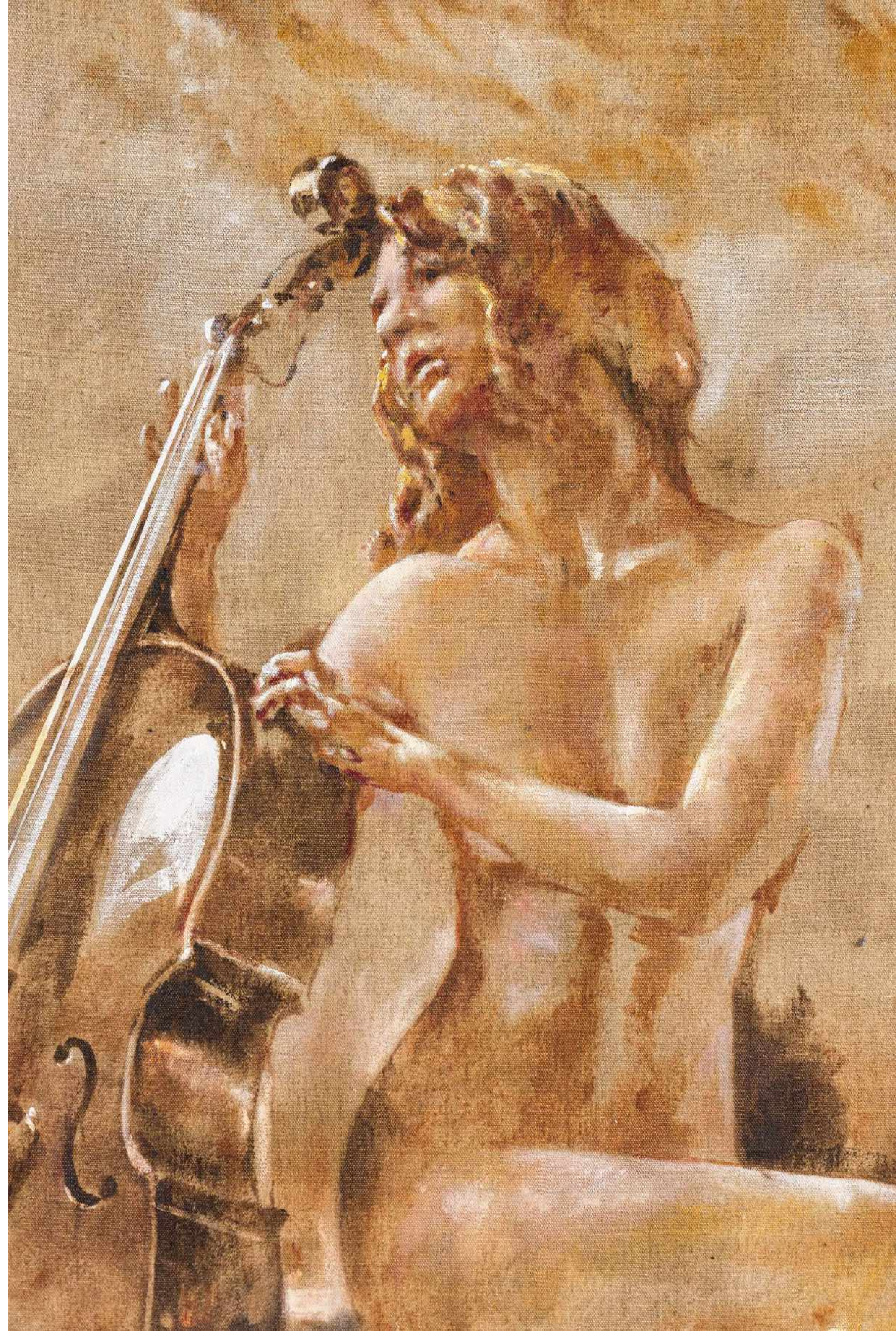


Zgubiony smyczek

2018

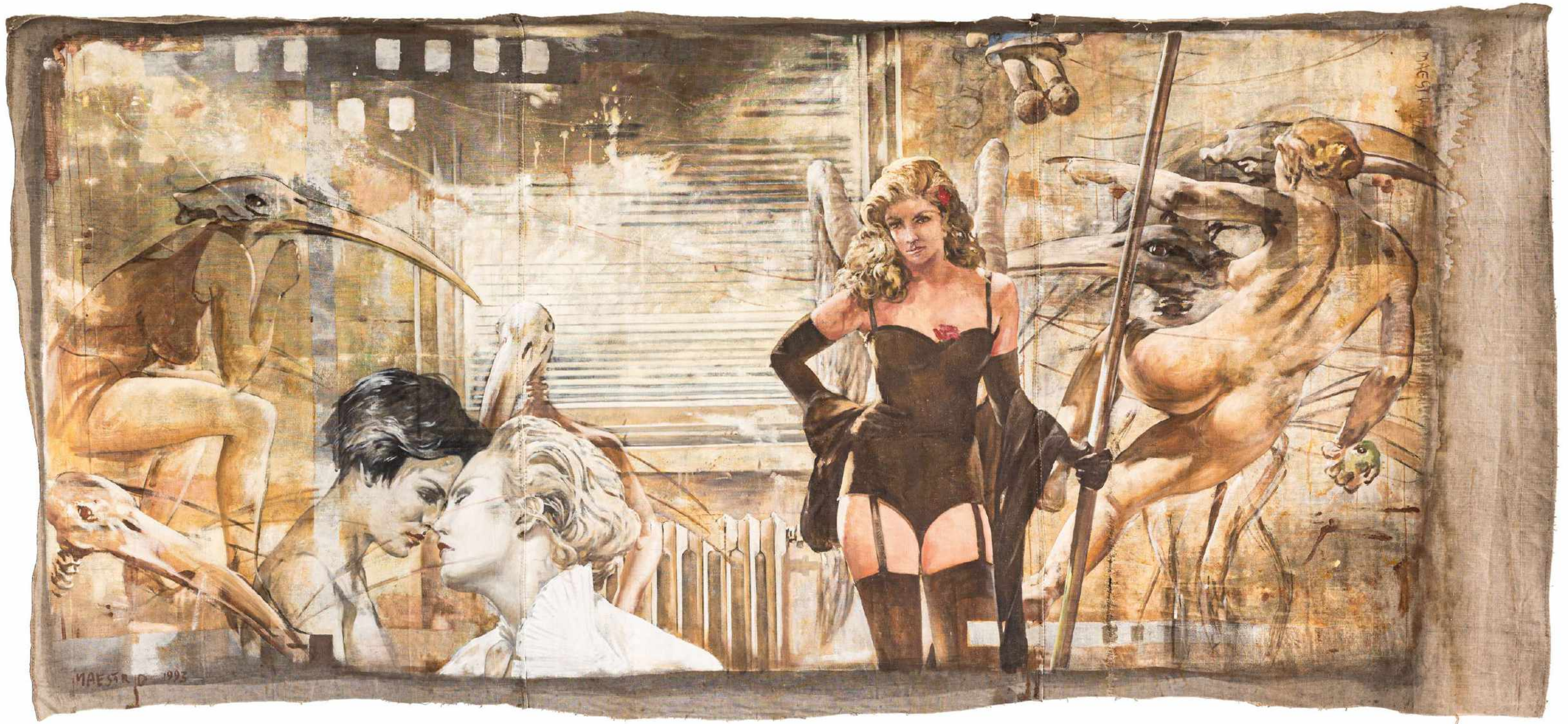


olej na plandece
220 cm x 300 cm

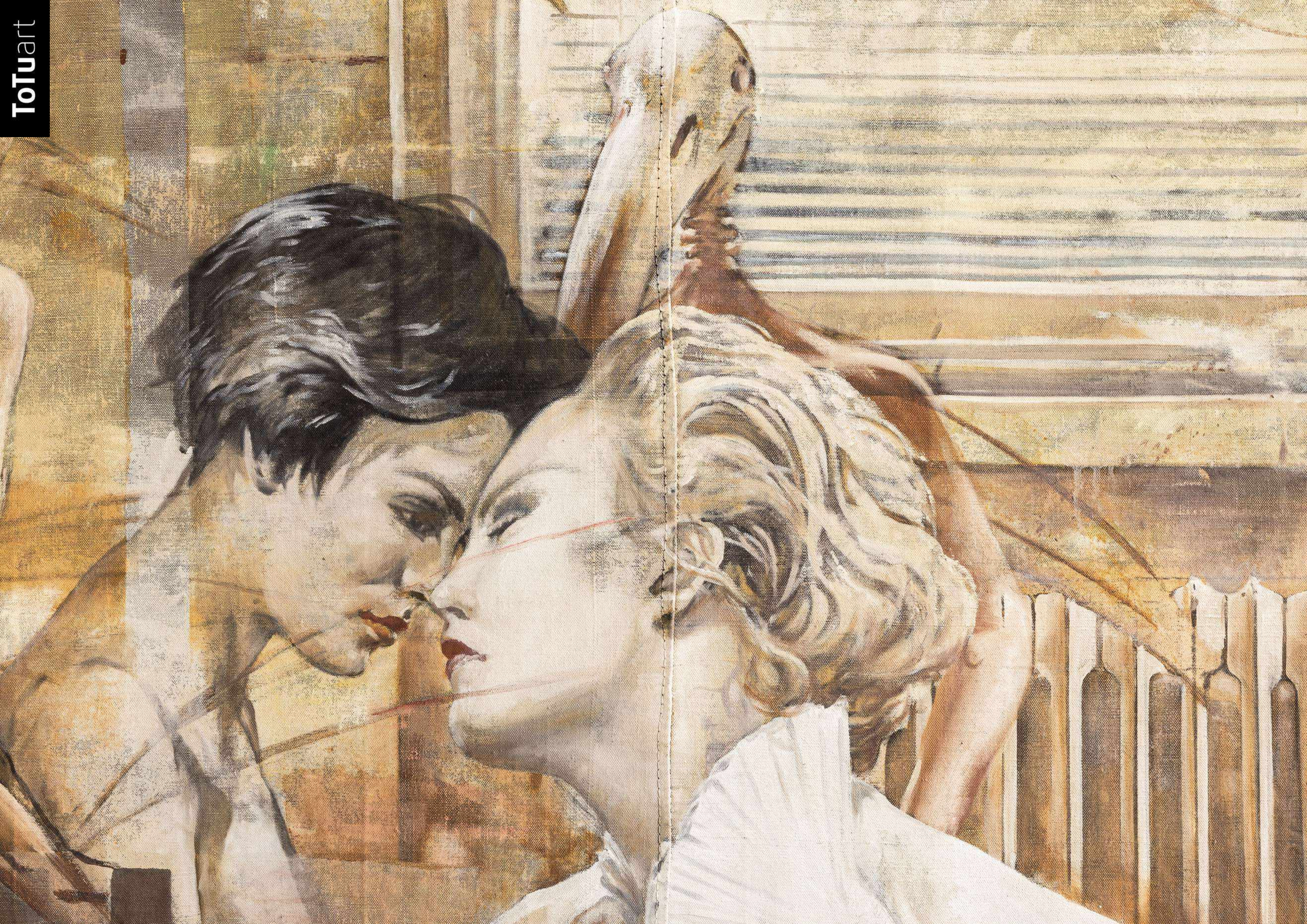


Czarny anioł

1995



olej na plandece
130 cm x 300 cm

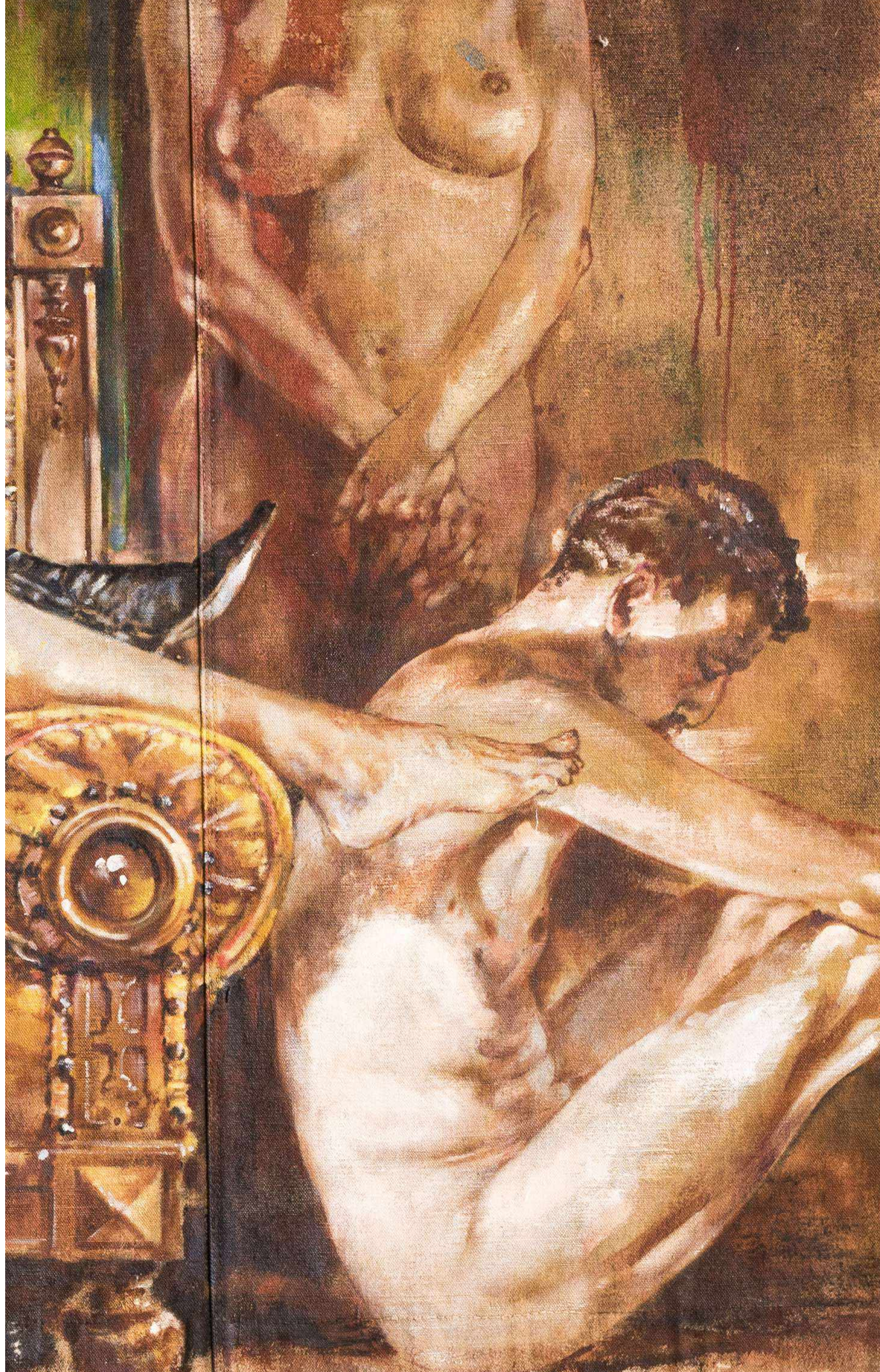
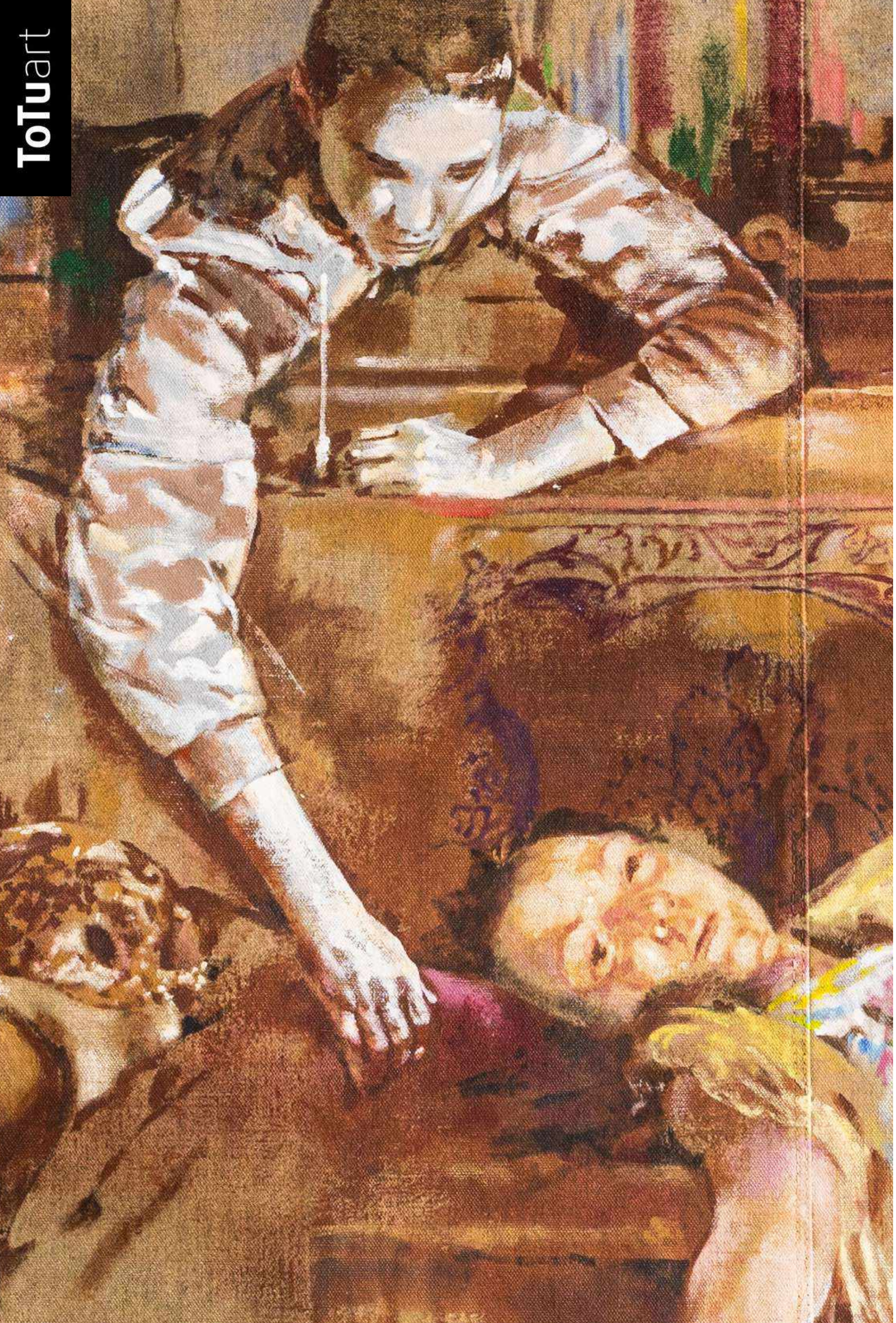


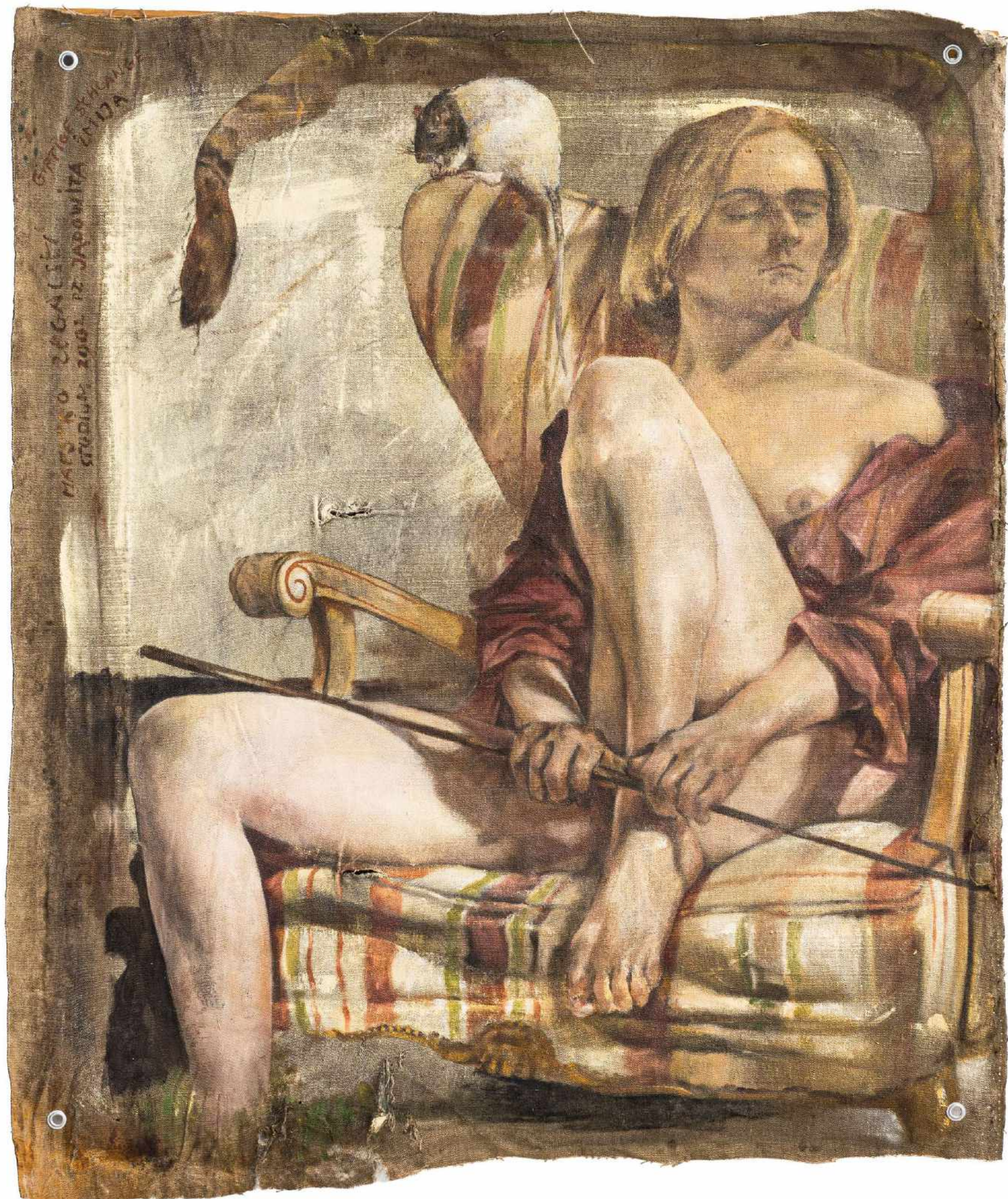
Pozegnanie z R

2015



olej na plandece
140 cm x 300 cm





Wredna zmija

2001

olej na plandece
120 cm x 100 cm



Tańczące

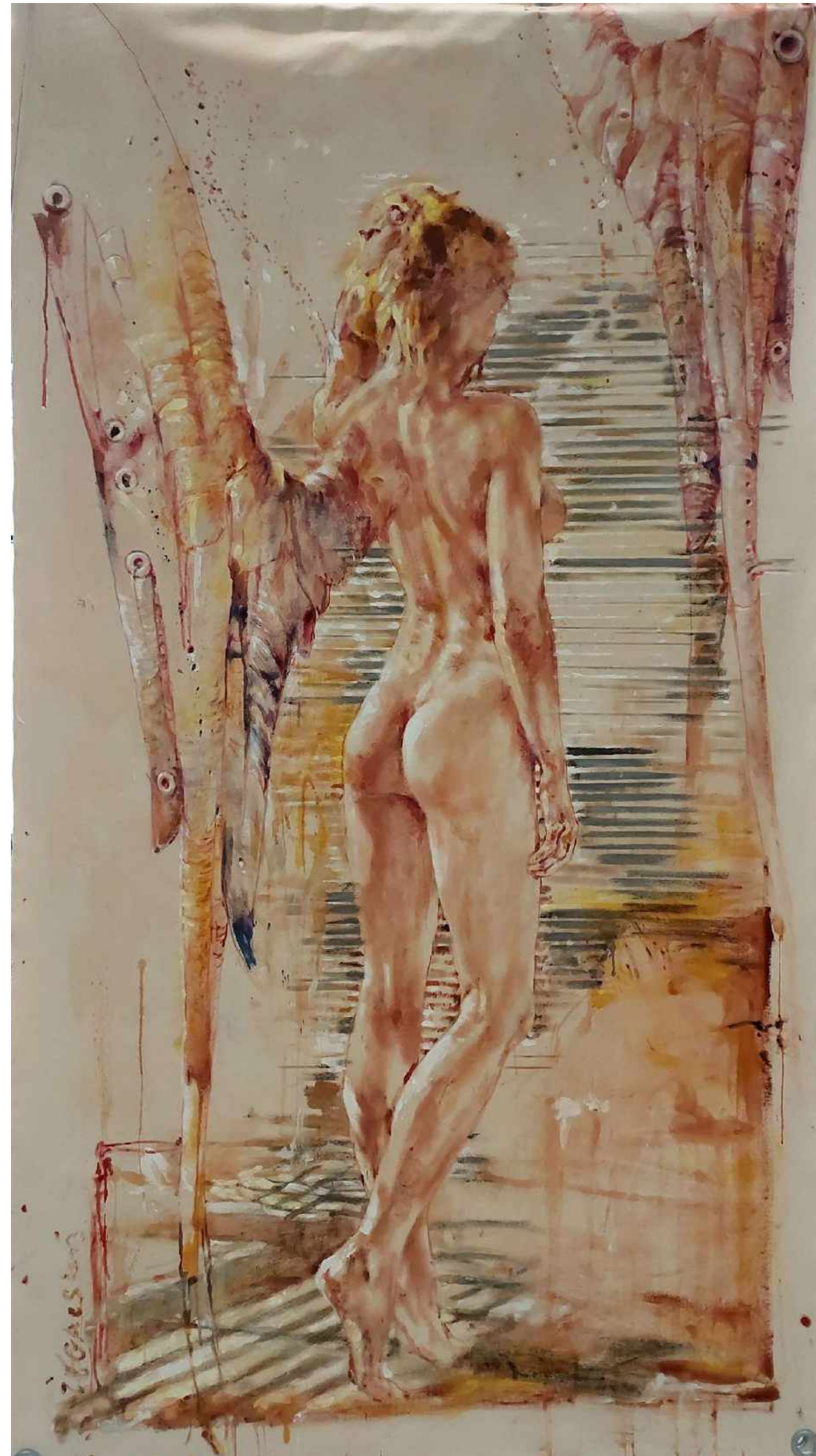
2023

olej na plandece
215 cm x 140 cm

Anioł

2023

olej na plandece
215 cm x 140 cm





Ma donna

1997

olej na plandece
230 cm x 100 cm

Pieta

2021

olej na plandece
225 cm x 100 cm





Włoski dziadek

1997

olej na plandece
250 cm x 100 cm

Zbrodniarz

2004

olej na plandece
210 cm x 100 cm





Portret

2014

olej na plandeci
130 cm x 100 cm

Hydrofor 2

olej na płótnie
104 cm x 74 cm

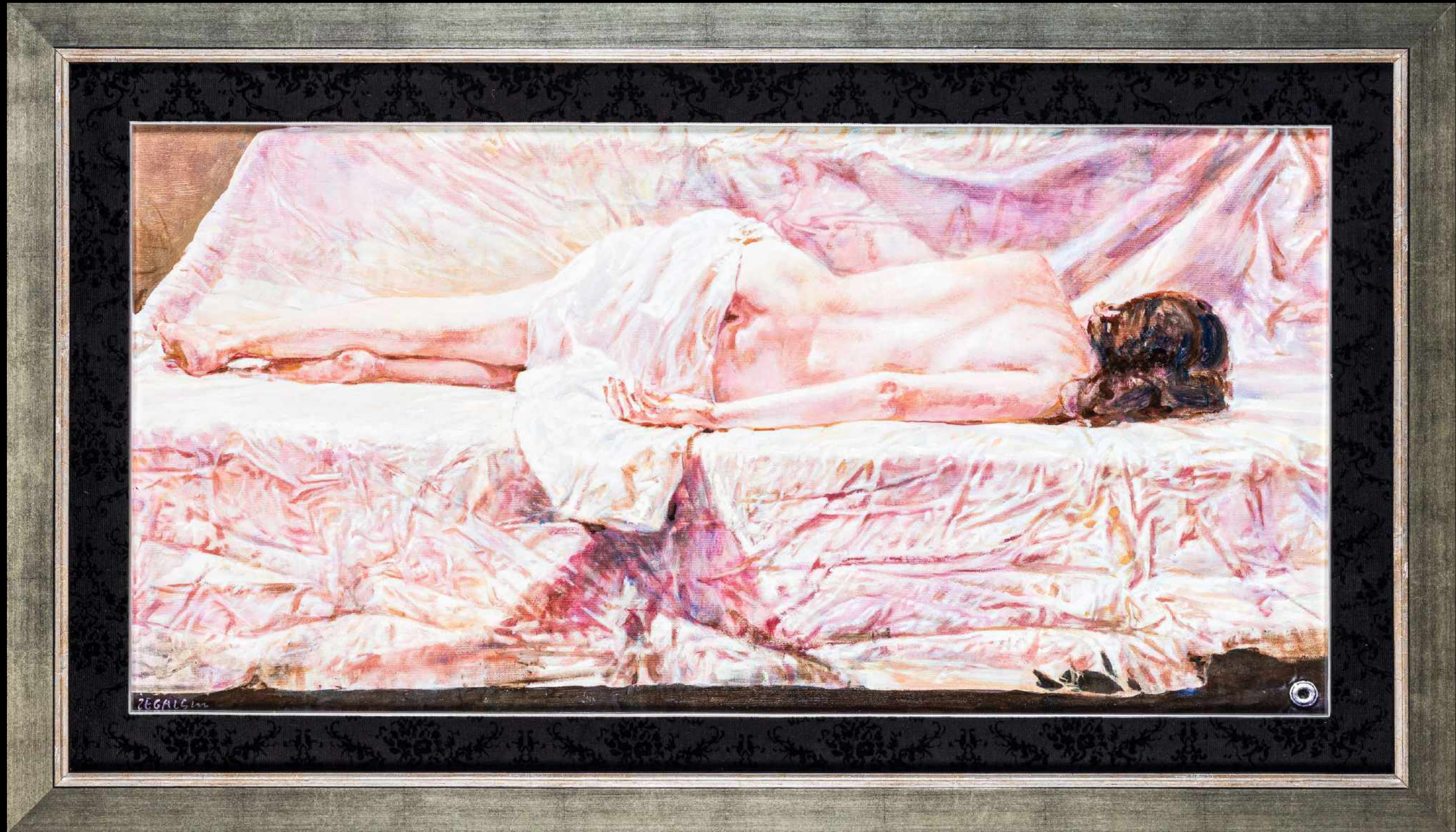




Johnny Mirage z serii Marlboro

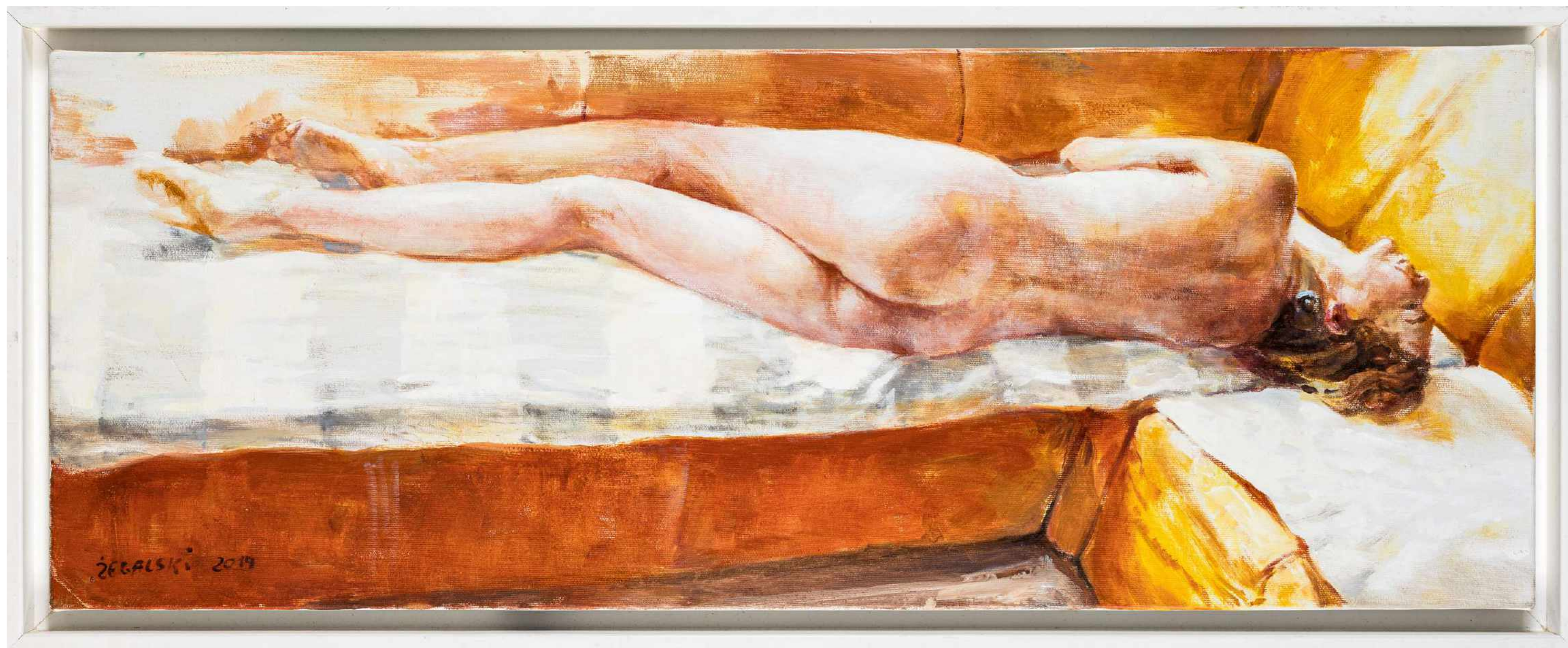
olej na płótnie
101 cm x 101 cm

Akt

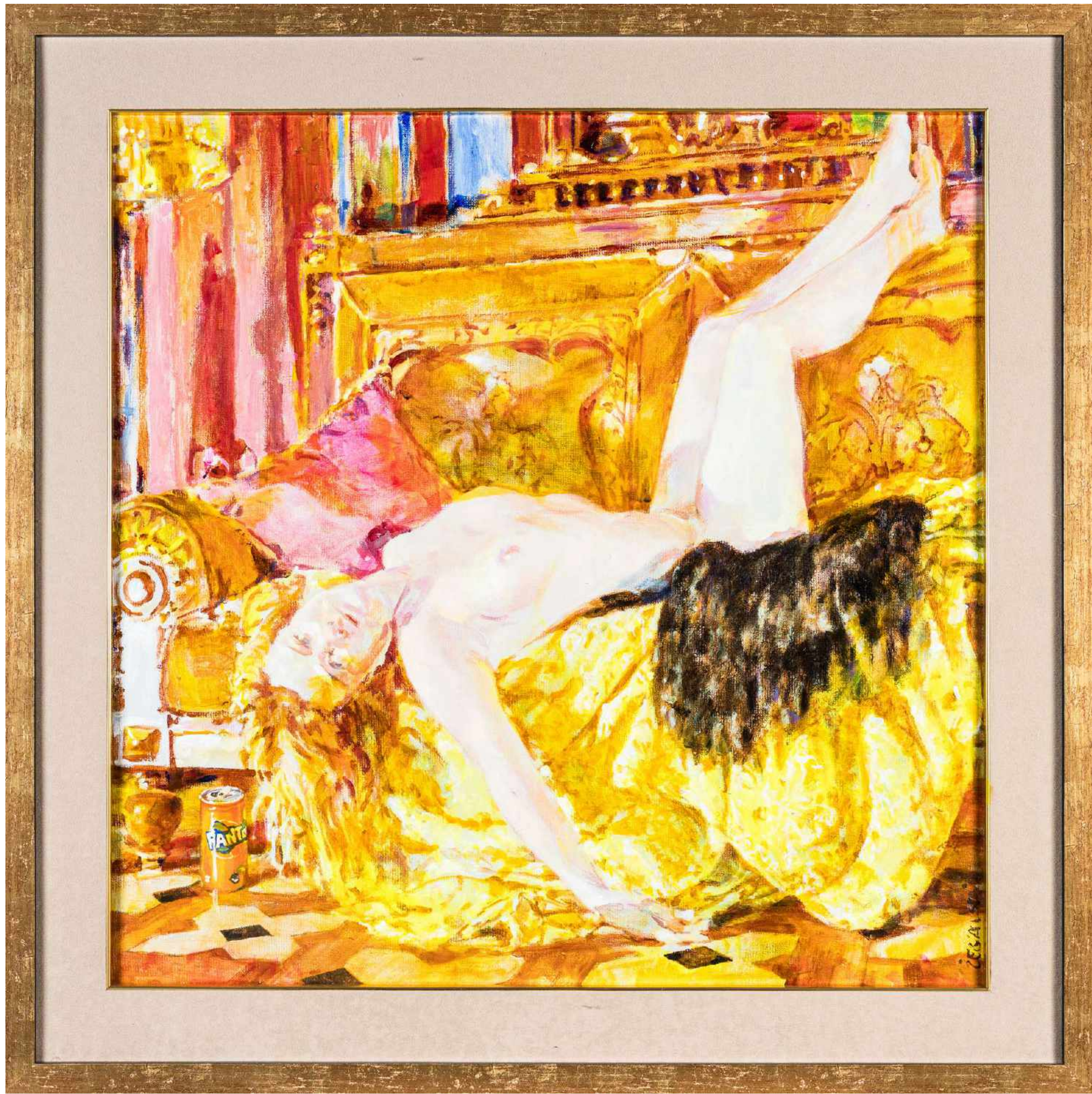


olej na płótnie
60 cm x 120 cm

Długa, rozciągnięta... kanapa



olej na płótnie
36 cm x 85 cm



Fanta

olej na płótnie
80 cm x 80 cm



Salve z cyklu Blue Planet

olej na płótnie
177 cm x 78 cm:



Maestro von Zegals

ToTuart

2023