

M. SIUDMAK

total



WOJCIECH SIUDMAK

Urodził się 10 października 1942 r. w Wieluniu. Studiował w Akademii Sztuk Pięknych w Warszawie oraz w École des beaux-arts w Paryżu. Od 1966 roku mieszka i tworzy we Francji. Jest jednym z najbardziej znanych polskich malarzy, a jego dzieła są rozpowszechnione na całym świecie i ilustrują książki, pojawiają się na okładkach płyt oraz plakatach wydarzeń artystycznych i prestiżowych imprez. Poza malarstwem, rysunkiem i ilustracją uprawia rzeźbę, projektuje scenografie, a nawet meble. Uważany jest za czołowego przedstawiciela tzw. realizmu fantastycznego w sztuce.

Jego styl zakorzeniony jest w surrealizmie i odwołuje się do twórczości Salvadora Dalego i René Magritte'a. Artysta w wirtuozowski sposób oddaje trójwymiarowość, przywodząc na myśl renesansowych i barokowych mistrzów. Urzeka swoją wyobraźnią i bogactwem intelektualnym. Jego dzieła są pełne fantastycznych postaci i nieoczywistych połączeń. Wojciech Siudmak jest laureatem wielu nagród i został odznaczony m.in. Krzyżem Oficerskim Orderu Zasługi Rzeczypospolitej Polskiej oraz Wielkim Złotym Medalem Akademii Art-Sciences-Lettres.

Jego twórczością fascynował się m.in. Federico Fellini, a obecnie George Lucas i Denis Villeneuve – reżyser nagrodzonej Oskarami „Diuny”, którego twórczość Siudmaka zainspirowała do stworzenia nowej ekranizacji powieści.

Prace Siudmaka były wielokrotnie pokazywane na wystawach w Polsce i za granicą. Pierwsza retrospektywna wystawa odbyła się w 1989 roku w Musée d'art moderne w Paryżu, a jedna z kolejnych – na Wieży Eiffła – dziesięć lat później. Również z okazji rozpoczęcia nowego milenium prace artysty były wyświetlane na świątyni Ramzesa III w Luksorze.



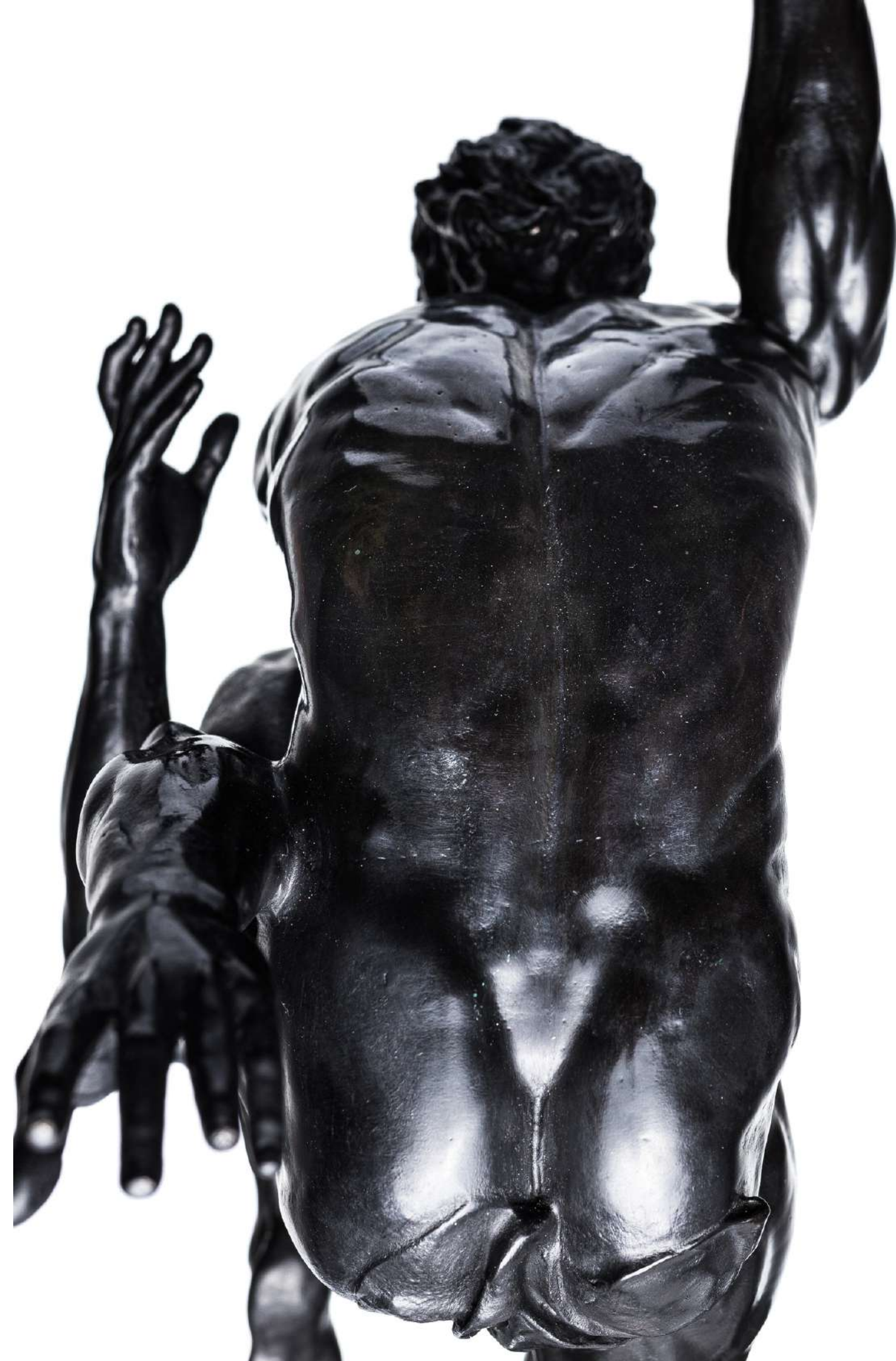
A LA POURSUITE DÈS SONS

brąz patynowany
69 x 15,5 x 38 cm





Totuart



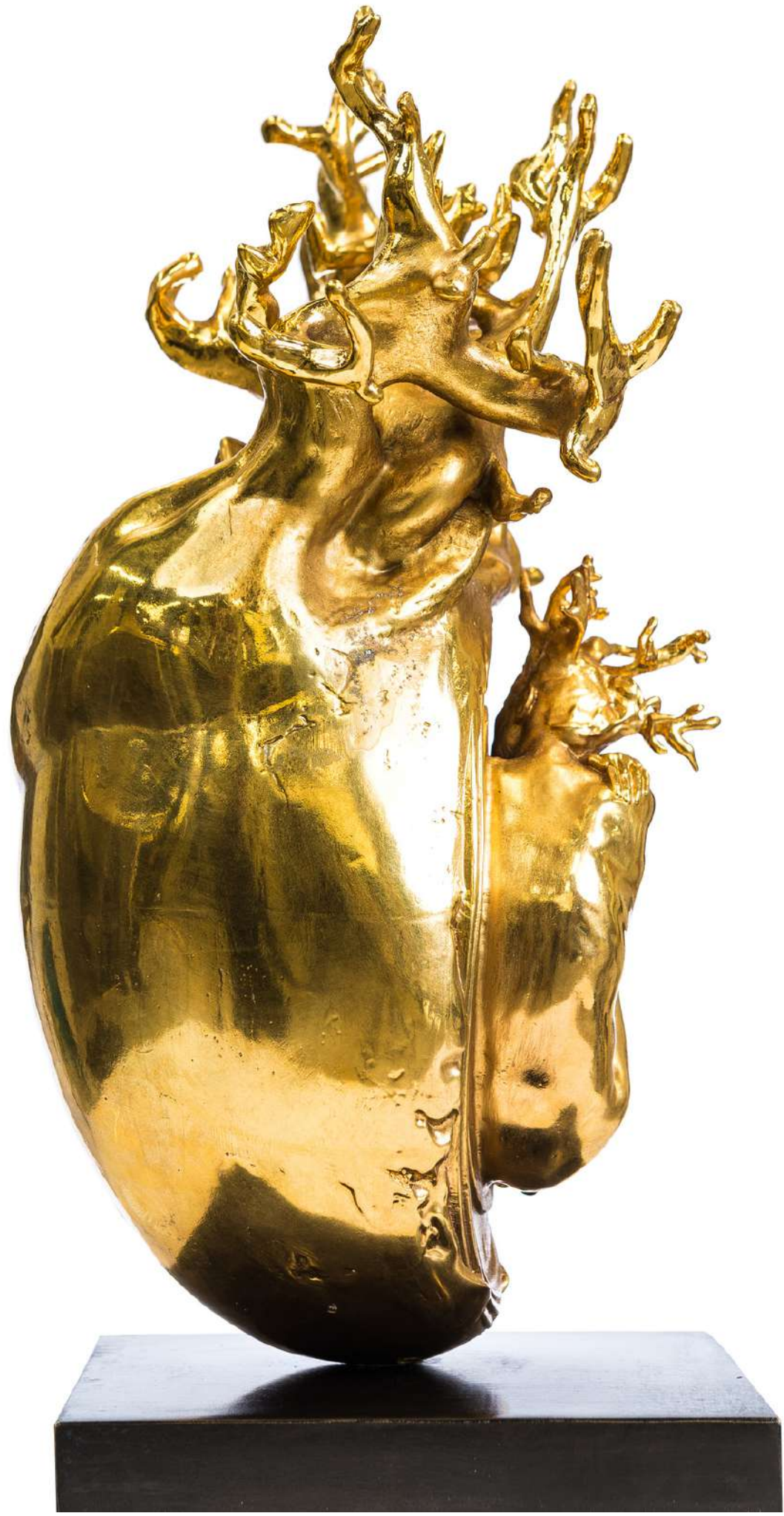
Totuart



LE COEUR

brąz złoty

36 x 17 x 20 cm



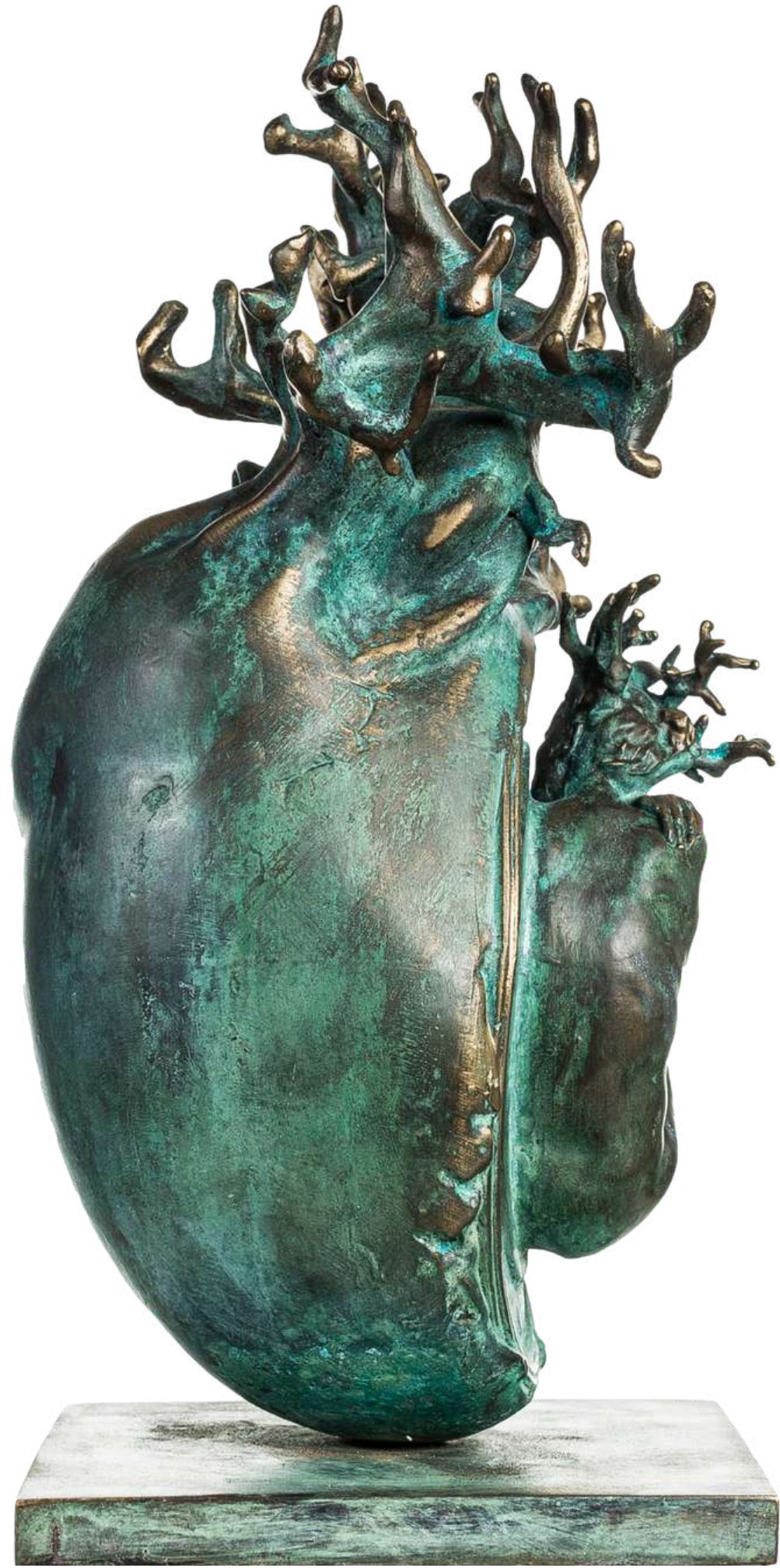
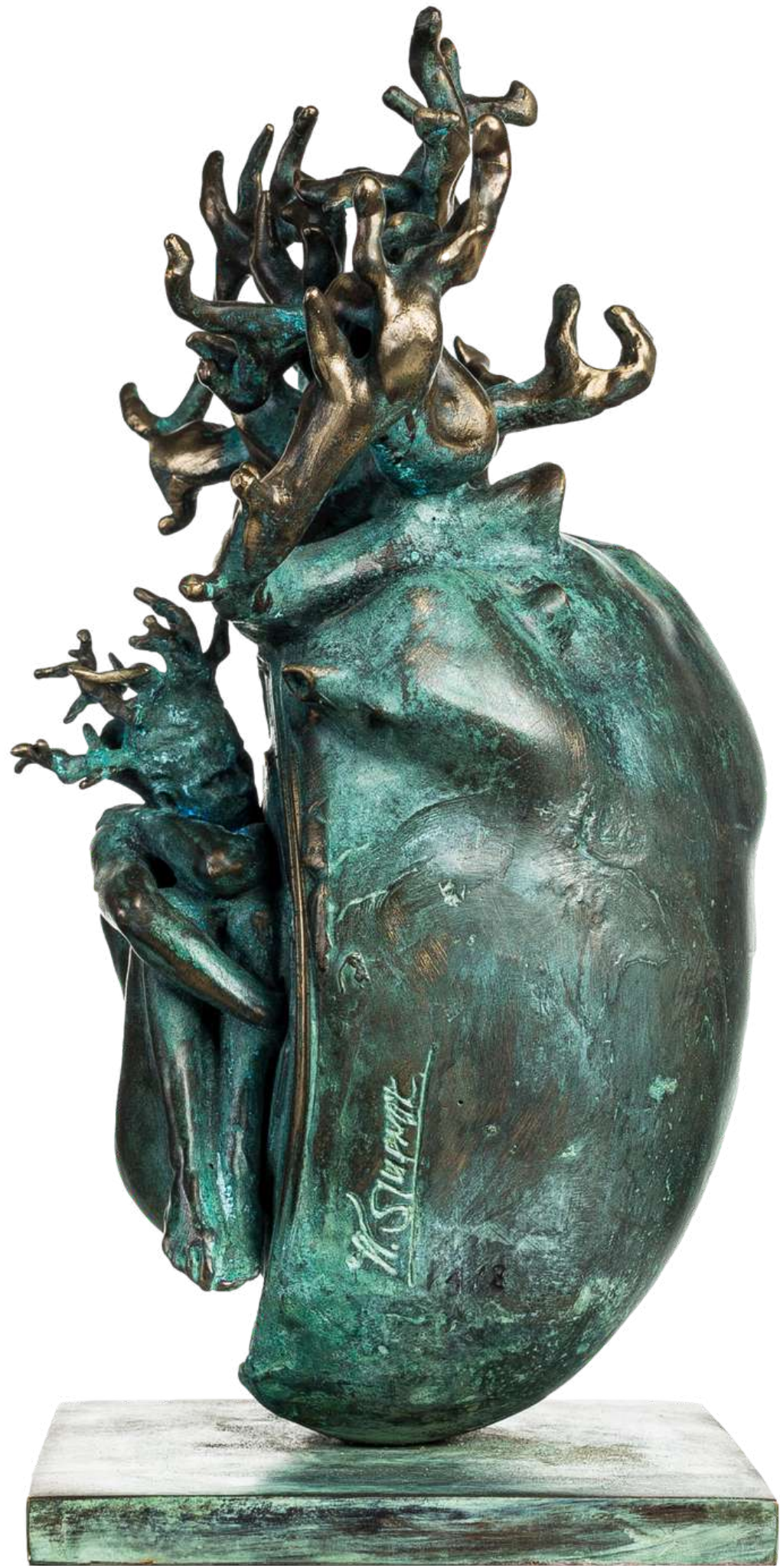
Totuart





LE COEUR

brąz patynowany
36 x 17 x 20 cm





TOTUart



MÉTAMORPHOSIS

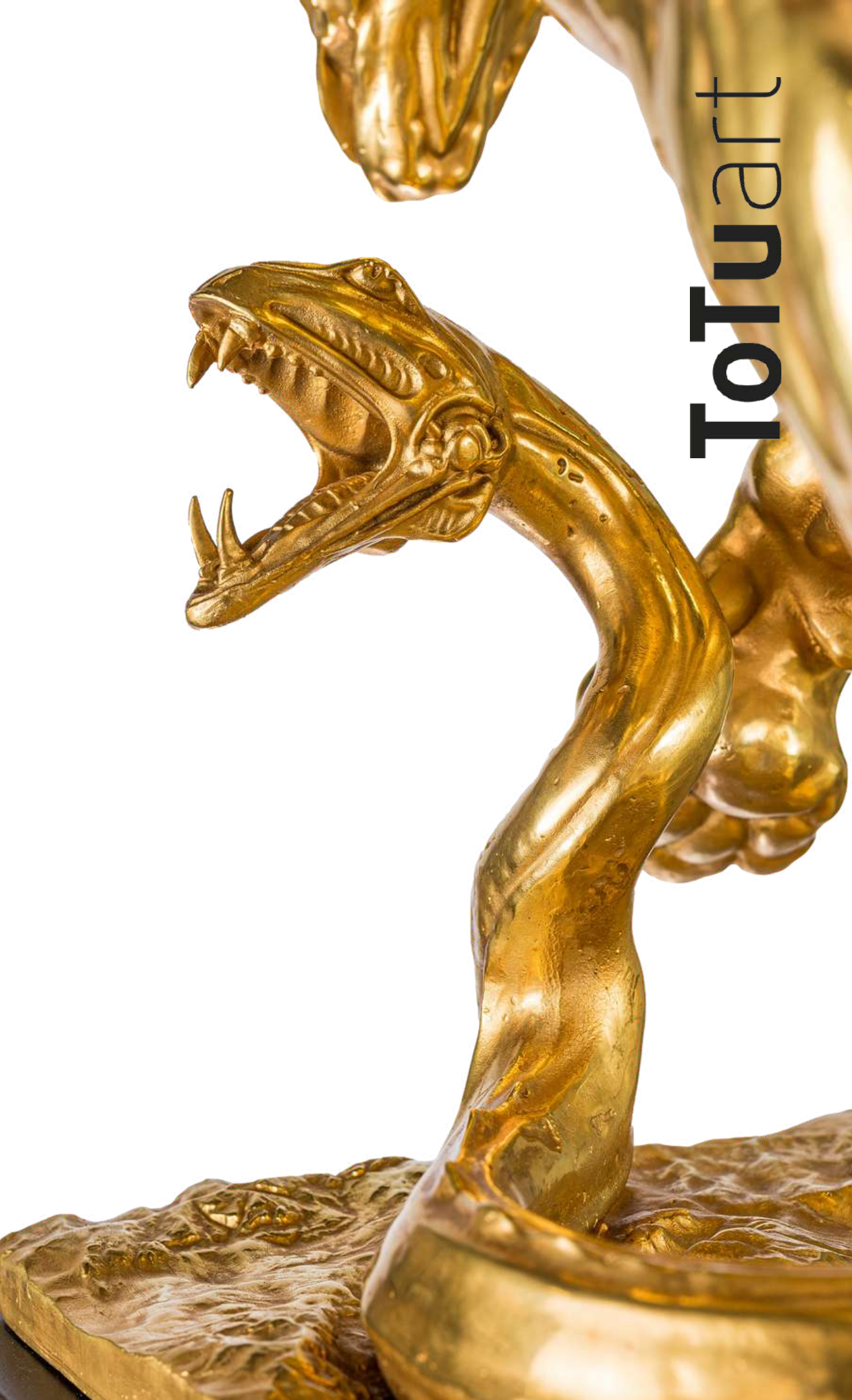
brąz złoty
48 x 72 x 31 cm



Totuart



Totuart



Totuart



MÉTAMORPHOSIS

brąz patynowany

48 x 72 x 31 cm

Totuart





Totuart

GARDE DU DÉSSERT

brąz patynowany
58 x 65 x 22 cm





Totuart

W. SILLIMAN
1848

